

Evaluationskonzept zum Verkehrsversuch Schulcampus:

Zwei Vorher-Betrachtungen

- 27. September 2022
- 16. März 2023

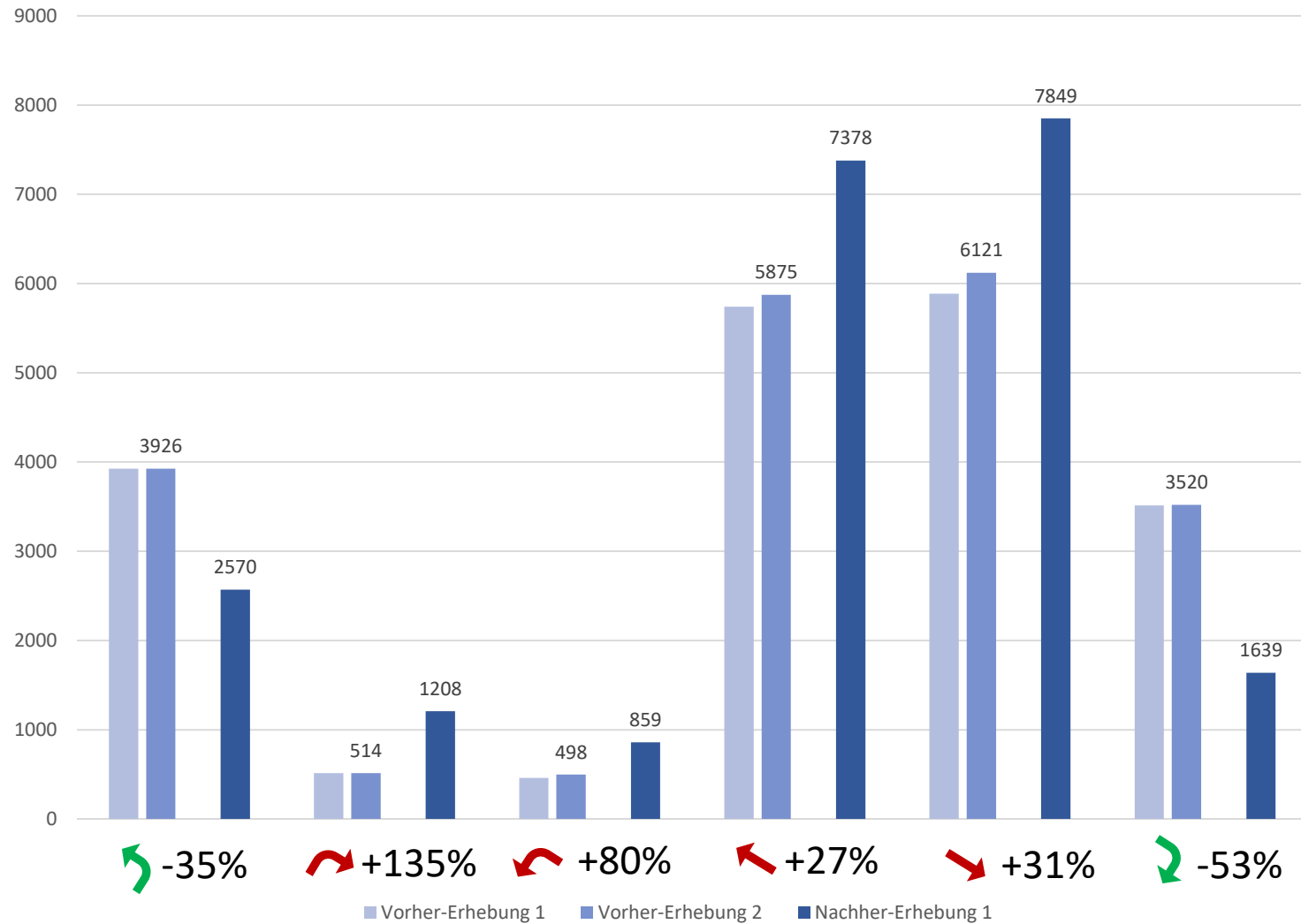
Drei Nachher-Betrachtungen

- 20. April 2023
- August 2023
- Dezember 2023

Insgesamt ist das Verkehrsaufkommen in dem betrachteten Bereich um einige 100 Fahrzeuge gesunken.

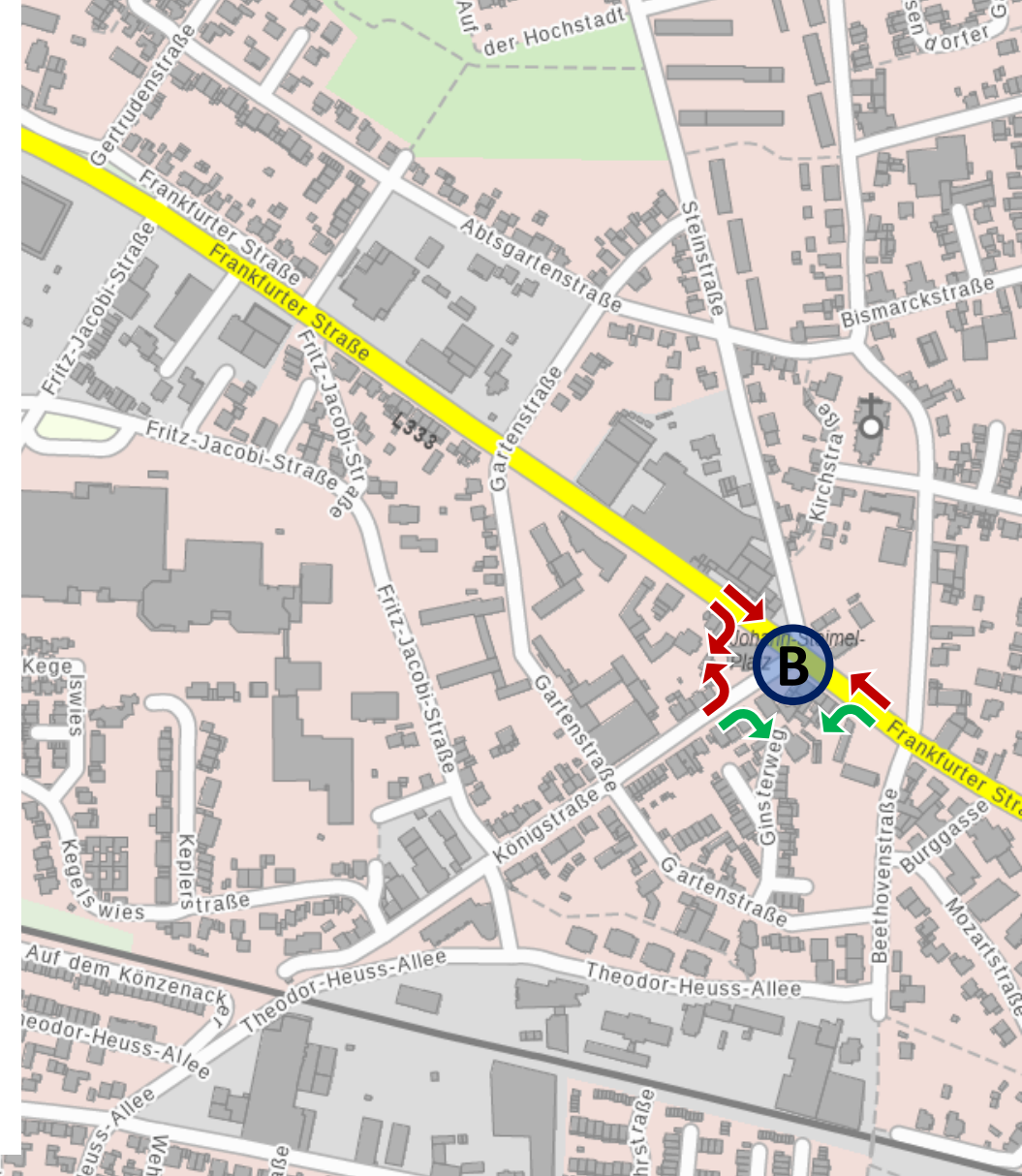
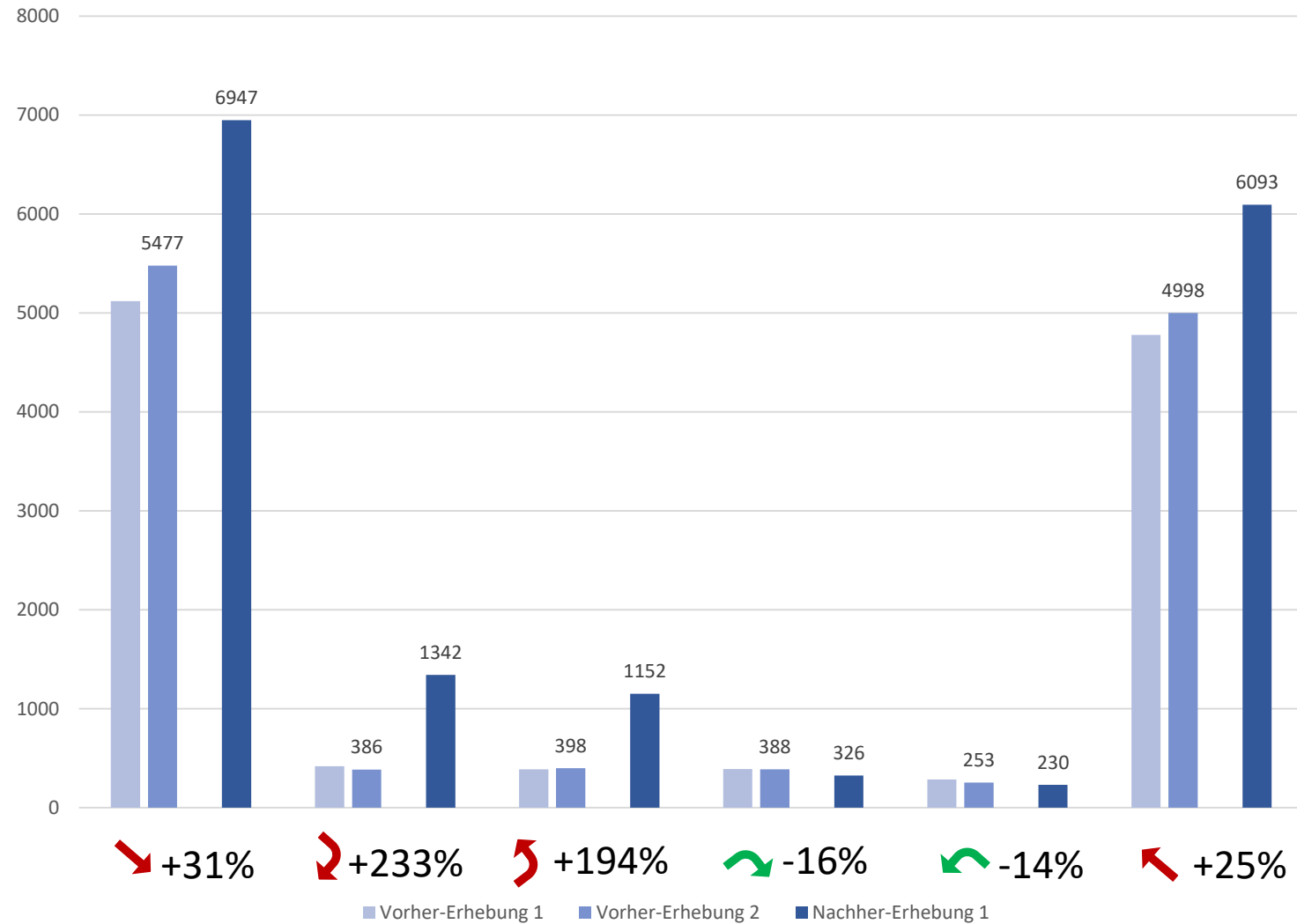


Verkehrsaufkommen KP Frankfurter Straße/Fritz-Jacobi-Straße



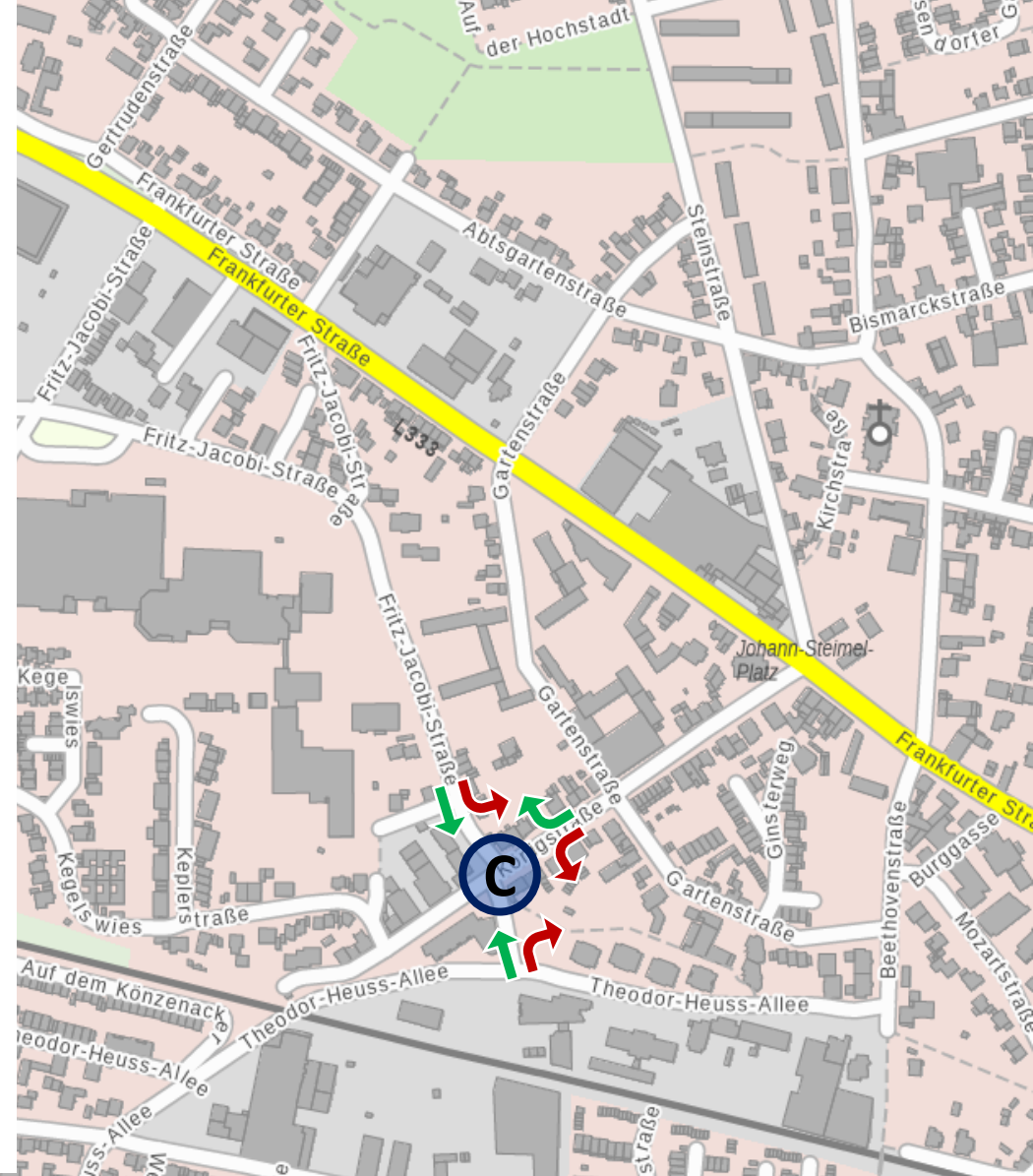
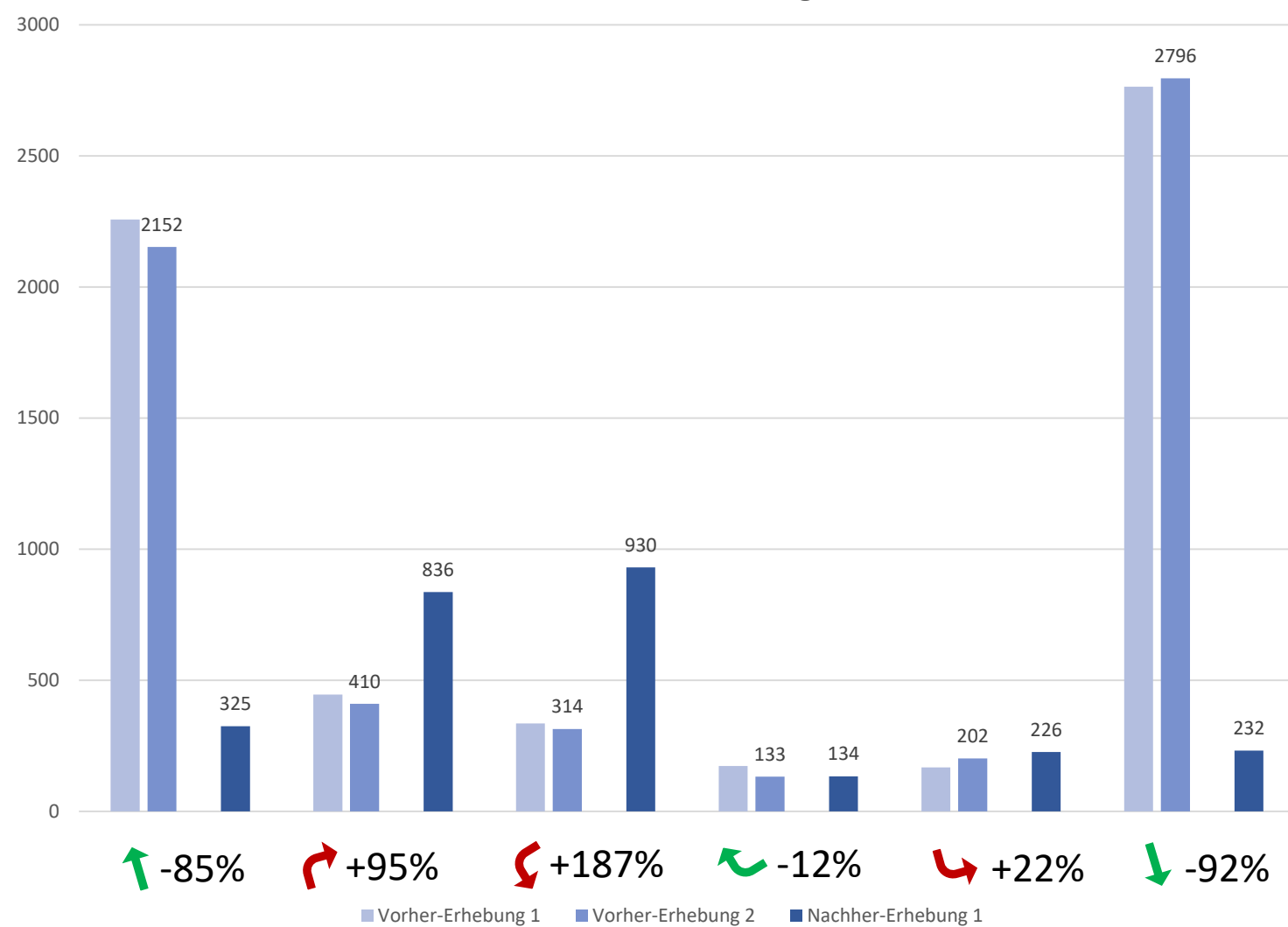
Von der Autobahn kommend fahren nur noch halb so viele Fahrzeuge in die Fritz-Jacobi-Straße, dafür fahren diese stattdessen geradeaus entlang der Frankfurter Straße. Etwas mehr Fahrzeuge fahren von der Innenstadt nach links in die Fritz-Jacobi-Straße, da der Schulcampus nicht mehr durchquert werden kann und der westliche Teil außenrum angefahren werden muss. Von der Fritz-Jacobi-Straße fahren ebenfalls deutlich weniger Fahrzeuge in Richtung Autobahn.

Verkehrsaufkommen KP Frankfurter Straße/Königstraße



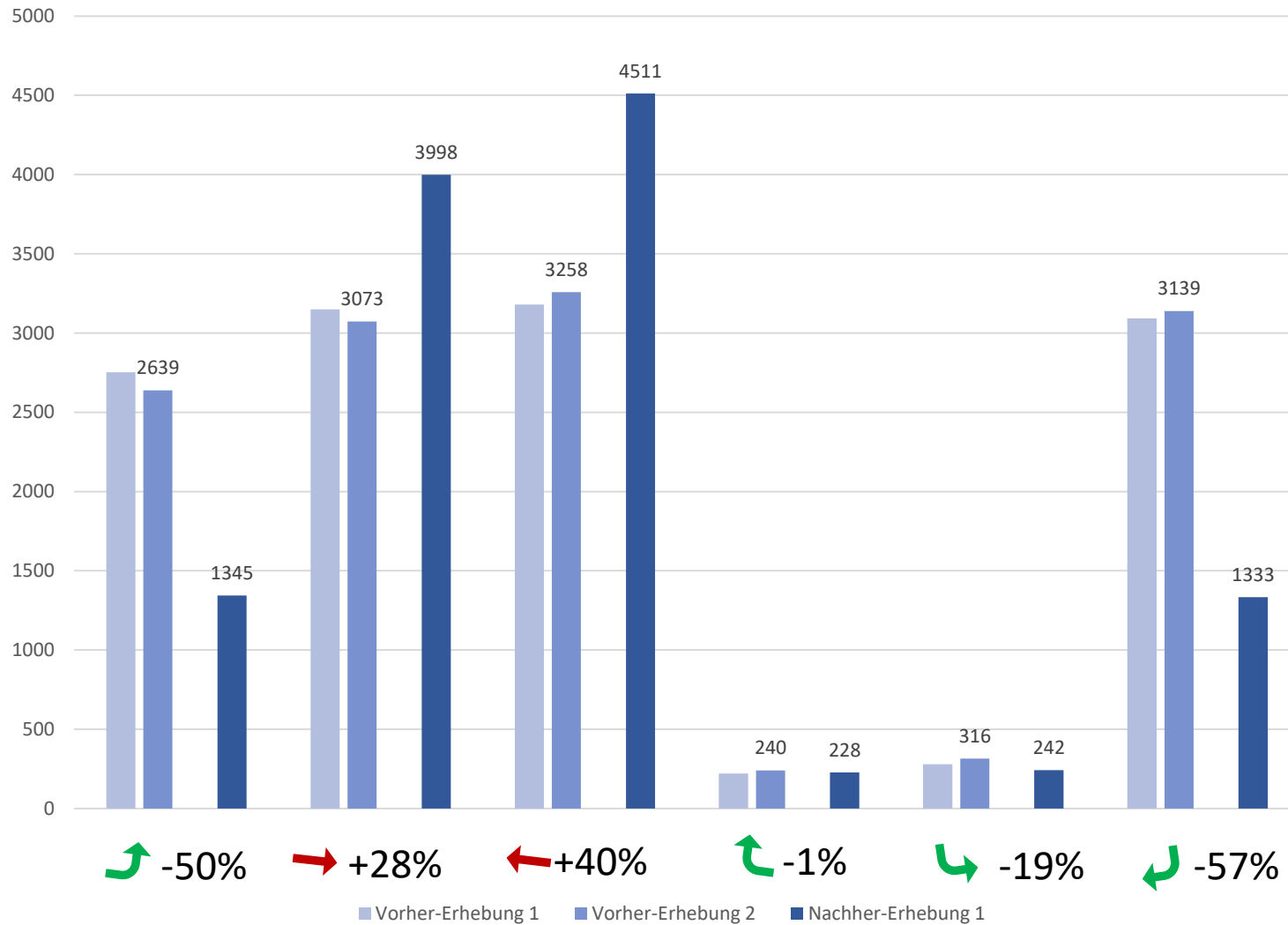
Die Mehrbelastung der Frankfurter Straße mit ca. 2.500 Fahrzeugen mehr pro Tag wird an dieser Stelle deutlich, da sich in den Spitzenstunden lange Staus bzw. stockender Verkehr gebildet haben. Viele Fahrzeuge nutzen den staufreien Weg über die Königstraße als Abkürzung zur Theodor-Heuss-Allee und durchfahren die Königstraße damit unzulässigerweise.

Verkehrsaufkommen KP Fritz-Jacobi-Straße/Königstraße



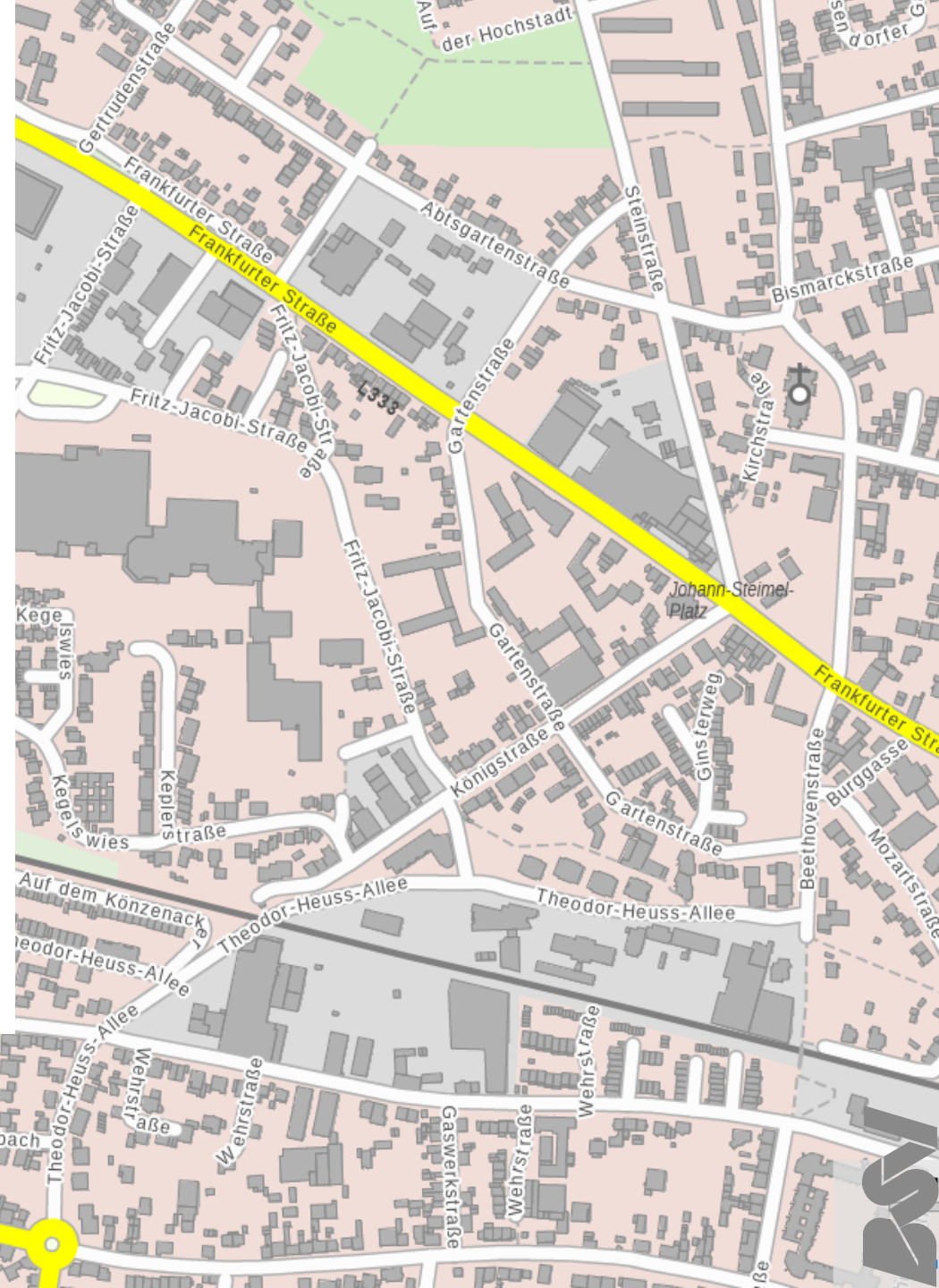
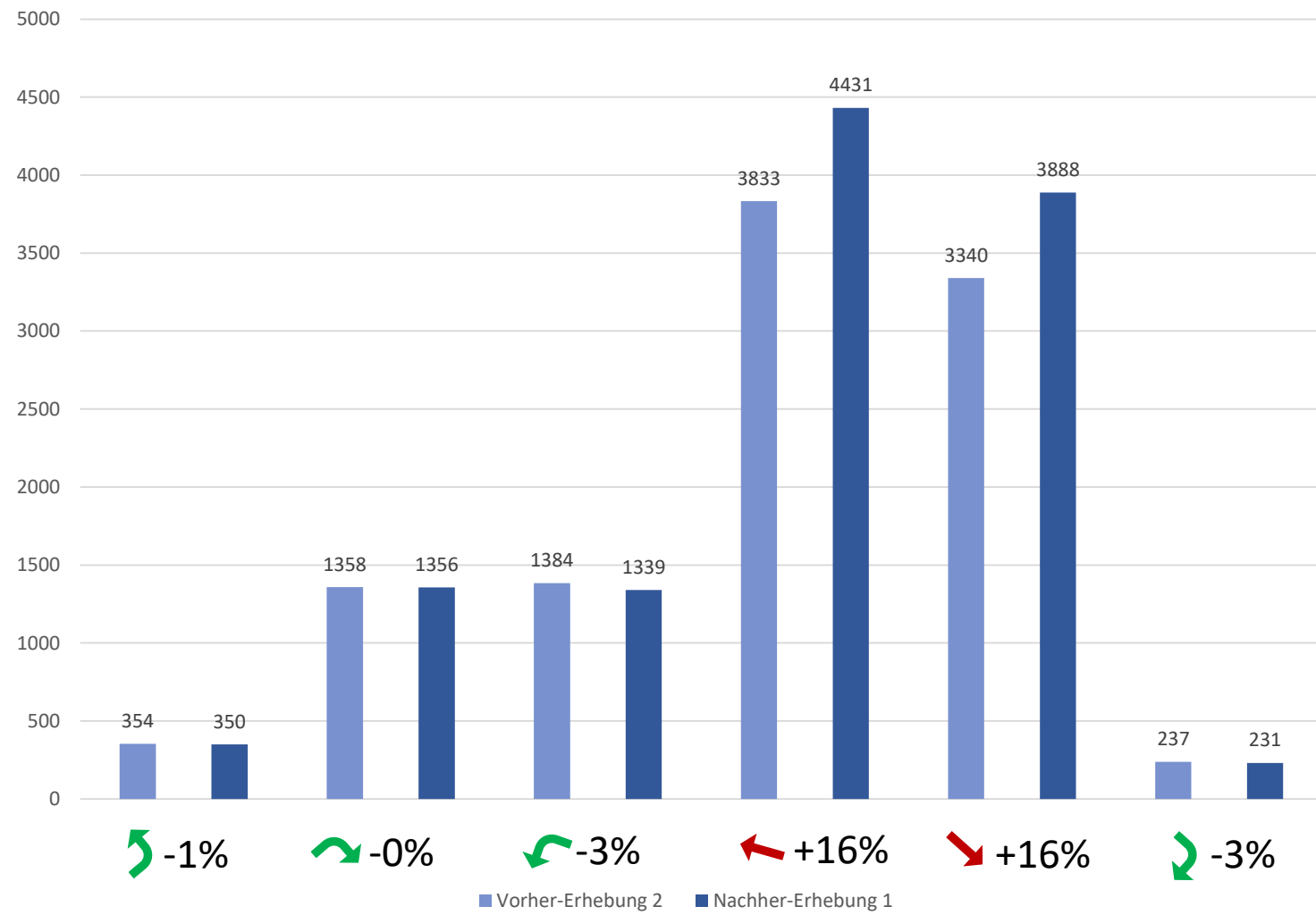
Insgesamt ist an diesem Knotenpunkt deutlich weniger Verkehr unterwegs, da kaum noch Verkehr in und aus dem Schulcampus fährt, dafür mehr Durchgangsverkehr in der Königstraße zwischen Theodor-Heuss-Allee und Frankfurter Straße.

Verkehrsaufkommen
 KP Fritz-Jacobi-Straße/Theodor-Heuss-Allee

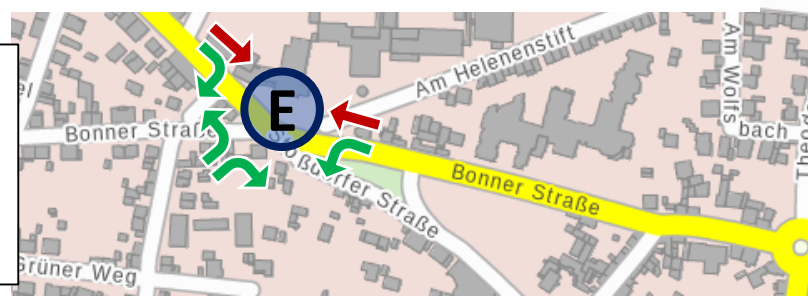


An diesem Knotenpunkt fährt nur noch halb so viel Verkehr in und aus der Fritz-Jacobi-Straße, dafür mehr Verkehr auf der Theodor-Heuss-Allee, jedoch nimmt das Verkehrsaufkommen an diesem Knotenpunkt insgesamt etwas ab.

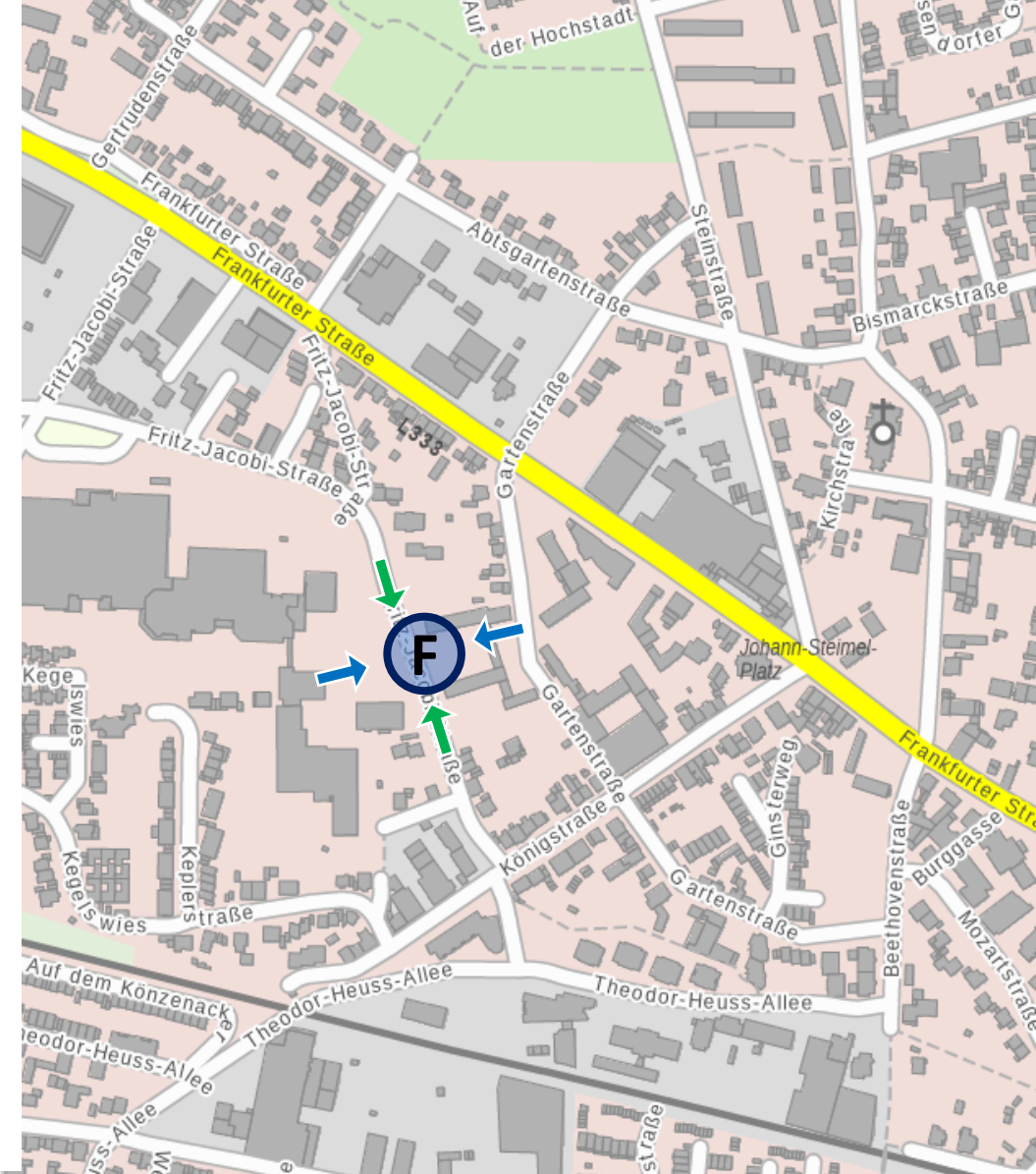
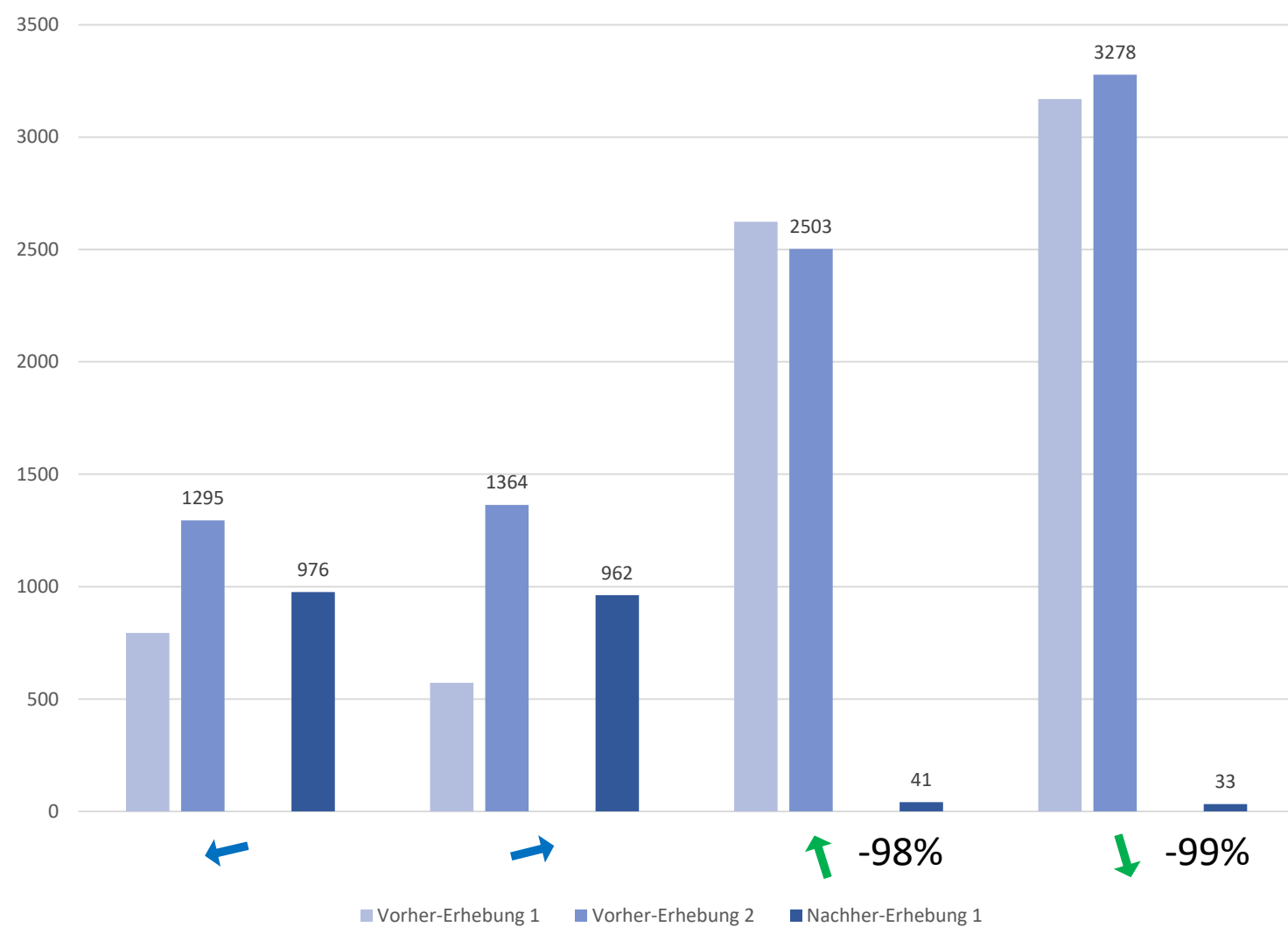
Verkehrsaufkommen KP Bonner Straße/Stoßdorfer Straße



Mehr Durchgangsverkehr auf der Strecke zwischen der Autobahn und dem Kreisel (ca. 1.000 Fahrzeuge mehr pro Tag), ansonsten keine relevanten Veränderungen.



Verkehrsaufkommen Fritz-Jacobi-Straße am Zebrastreifen



Im Bereich zwischen den Schranken fahren jetzt nur noch unter 100 Fahrzeugen pro Tag, fast ausschließlich Busse. Es nutzen weniger Fußgänger den Zebrastreifen als vor den Osterferien, vermutlich weil Fußgänger jetzt die gesamte Breite zwischen den Schranken gefahrlos queren können.

Verkehrsverlagerungen Fahrtrichtung Ost:

Von den 3.200 Fahrzeugen, welche vorher durch die Fritz-Jacobi-Straße gefahren sind, nutzt die Mehrheit (2.400) die Frankfurter Straße. Auf dem Weg nach Geistingen nutzen dabei ca. 1.000 Fahrzeuge die Königstraße und 1.400 die Beethovenstraße. Über die Bonner Straße fahren ca. 500 Fahrzeuge mehr.

